

多数配管用(自动)/複数配管用(自動)

多路快速接头/マルチカプラ MALC-SP型(中压用/中圧用)

中压用无空气型/中圧用エアレス型

最高使用压力
最高使用圧力



5.0MPa
{51kgf/cm²}

阀门结构
バルブ構造



双路开关型
両路開閉型

适用流体
適用流体



空气
空気



水
水



工作油
作動油

一次联接操作可同时完成多路配管的联接。 联接时控制空气混入。对应中压用途。

- 与以往多路快速接头相比，流量提高了大约2倍。对安装小型金属板做出了巨大贡献。(※流量的提高率与因尺寸不同而各异。)
- 以往的多路快速接头允许的偏心度为φ0.6mm，现在的MALC型达到了φ2mm。
- 通过特殊的阀门形状可以实现2MPa的加压状态下进行联接。
- 为了将所有的尺寸在联接时，金属板之间的尺寸统一到30mm，只要是同一个金属板任何尺寸都可以安装使用。
- 通过无空气·阀门式构造，控制漏液·空气混入等问题。
- 主体采用不锈钢材质。积极的为减轻环境负荷而努力。

一回の接続操作で複数の配管を同時に接続。 接続時のエア混入を抑制。中圧用途に対応。

- 従来のマルチカプラに比べて、約2倍の大流量化を実現。取り付けプレートの小型化に貢献します。(※流量のアップ率はサイズにより異なります。)
- 従来のマルチカプラではφ0.6mmまでの許容偏心量でしたが、MALC型ではφ2mmまでの許容偏心量を実現しました。
- 特殊なバルブ形状により、2MPaまでの加压接続が可能です。
- 全サイズで接続時のプレート間寸法を30mmに統一しているため、同じプレートにどのサイズでも取り付けて使用することができます。
- エアレス・バルブ構造の採用により、液だれ・エア混入を抑制します。
- 本体はステンレス製。環境負荷の軽減対策に努めています。



规格/仕様			
主体材质/本体材質	不锈钢(表面处理: 无电解镀膜)只有套筒主体(ステンレス(表面処理: 無電解ニッケルめっき)ソケット本体のみ)		
最高使用压力/最高使用圧力 MPa (kgf/cm ²)	5.0 (51) (单体时/単体時: 2.0 (20))		
耐压力/耐圧力 MPa (kgf/cm ²)	7.5 (76.5) (单体时/単体時: 3.0 (31))		
密封材质/シール材質 使用温度范围/使用温度範囲	密封材质/シール材質	日东型号/表示記号	使用温度范围/使用温度範囲
	氟橡胶/フッ素ゴム	FKM(X-100)	-20℃~+180℃

推荐的最大紧固扭矩/推奨最大締め付けトルク N·m (kgf·cm)				
产品型号/製品型式	2SP型	3SP型	4SP型	6SP型
螺丝尺寸	30 {306}	35 {357}	45 {460}	60 {612}
ねじサイズ				
フランジタイプ	7 {71.5}			
トルク値				

互换性/互換性
套筒与插塞的连接不受安装形状影响
取り付け形状に関係なく、ソケットとプラグの同一サイズでの接続ができます。

最小横截面积/最小断面積 (mm ²)				
尺寸/サイズ	1/4"	3/8"	1/2"	3/4"
最小横截面积/最小断面積	49.5	87	153	227

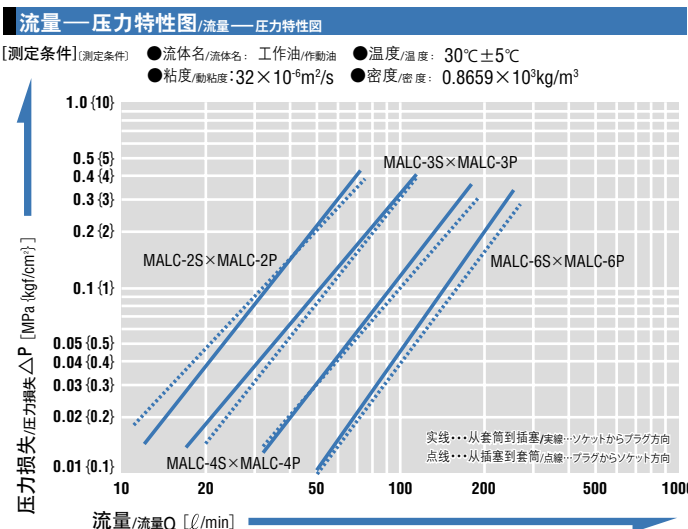
真空适用性/真空用途適合性
单体时或是联接时都不能用于真空用途。
単体時および接続時ともに真空用途には使用できません。

联接时的空气混入量/接続時の空気混入量 (mL)				
尺寸/サイズ	2SP型	3SP型	4SP型	6SP型
空气混入量/空気混入量	49.5	87	153	227

联接时的保持力度/接続時の保持力				
尺寸/サイズ	2SP型	3SP型	4SP型	6SP型
最大联接保持力 最大接続保持力 N (kgf)	4500 {459}	5600 {571}	10000 {1019}	14000 {1427}
计算出要求的 最小联接保持力度 ^{注1} 計算から求める 最小接続保持力 N (kgf) 注1	P×345+180 {p×3.45+18}	P×460+190 {p×4.6+19}	P×855+260 {p×8.55+26}	P×1160+260 {p×11.6+26}

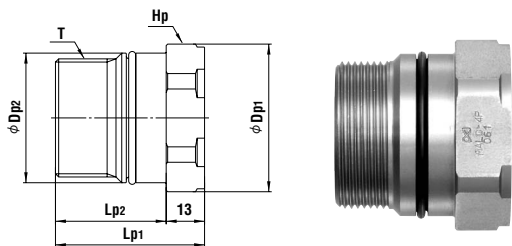
注1) 代入实际使用压力 [P (MPa)、p (kgf/cm²)] 请将力度保持在所规定的最小连接持续力度之上。
请不要超过最大联接持续力度。

注1) 実際に使用する圧力 [P (MPa)、p (kgf/cm²)] を代入してください。求められた最小接続保持力以上の力で保持してください。
但し、最大接続保持力を越えて保持しないでください。



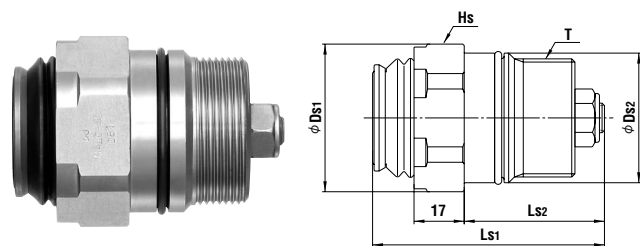
产品型号・尺寸表 / 製品型式・寸法表

插塞/プラグ MALC-SP型(中压螺纹嵌入型/中压用ねじ込み型)



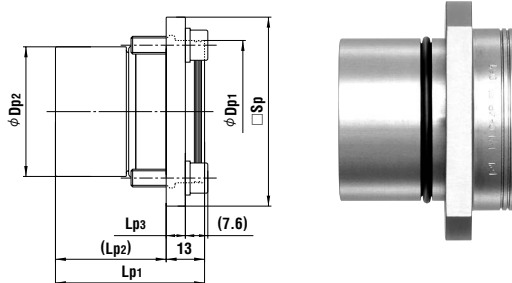
产品型号 製品型式	适用 相手側取り付けサイズ	质量 質量 (g)	尺寸/寸法 (mm)					
			Lp1	Lp2	φ Dp1	φ Dp2	Hp	T
MALC-2P	参照下图/下図参照	75	33	(20)	28	22.9	六角26	M20×1.5
MALC-3P	参照下图/下図参照	95	33	(20)	32	26.5	六角29	M24×1.5
MALC-4P	参照下图/下図参照	248	41	(28)	45	38.4	六角41	M35×1.5
MALC-6P	参照下图/下図参照	369	50.5	(37.5)	50	43.9	六角46	M40×2

套筒/ソケット MALC-SP型(中压用螺纹式/中压用ねじ込み型)



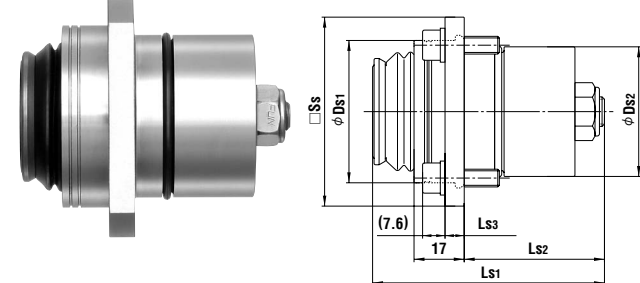
产品型号 製品型式	适用 相手側取り付けサイズ	质量 質量 (g)	尺寸/寸法 (mm)					
			Ls1	Ls2	φ Ds1	φ Ds2	Hs	T
MALC-2S	参照下图/下図参照	95	(49)	(26)	28	22.9	六角26	M20×1.5
MALC-3S	参照下图/下図参照	120	(51)	(26)	32	26.5	六角29	M24×1.5
MALC-4S	参照下图/下図参照	306	(64)	(36.5)	45	38.4	六角41	M35×1.5
MALC-6S	参照下图/下図参照	471	(78.5)	(47.5)	50	43.9	六角46	M40×2

插塞/プラグ MALC-HSP型(中压边缘管型/中压用フランジ型)



产品型号 製品型式	适用 相手側取り付けサイズ	质量 質量 (g)	尺寸/寸法 (mm)					
			Lp1	Lp2	Lp3	φ Dp1	φ Dp2	□ Sp
MALC-2P-FL	参照下图/下図参照	146	30	(17)	6	27.2	22.9	40
MALC-3P-FL	参照下图/下図参照	180	33	(20)	6	30.7	26.5	45
MALC-4P-FL	参照下图/下図参照	390	41	(28)	6.5	43.2	38.4	58
MALC-6P-FL	参照下图/下図参照	553	50.5	(37.5)	6.5	48.2	43.9	64

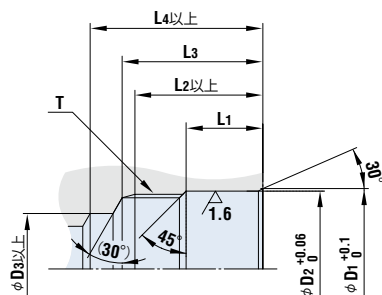
套筒/ソケット MALC-SP型(中压用边缘管式/中压用フランジ型)



产品型号 製品型式	适用 相手側取り付けサイズ	质量 質量 (g)	尺寸/寸法 (mm)					
			Ls1	Ls2	Ls3	φ Ds1	φ Ds2	□ Ss
MALC-2S-FL	参照下图/下図参照	173	(49)	(26)	6	27.2	22.9	40
MALC-3S-FL	参照下图/下図参照	208	(51)	(26)	6	30.7	26.5	45
MALC-4S-FL	参照下图/下図参照	449	(64)	(36.5)	6.5	43.2	38.4	58
MALC-6S-FL	参照下图/下図参照	663	(78.5)	(47.5)	6.5	48.2	43.9	64

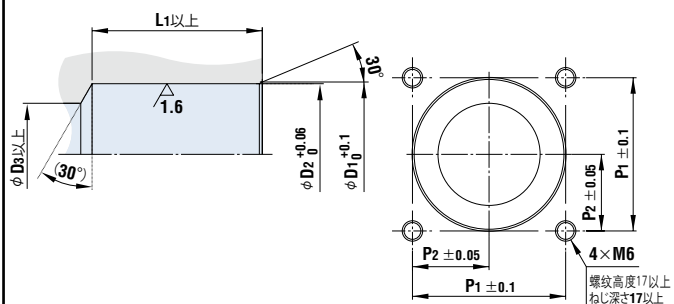
安装部分尺寸/取り付け寸法

MALC-SP型(中压用螺纹嵌入式/中压用ねじ込み型)



产品型号 製品型式	尺寸/寸法 (mm)							
	φ D1	φ D2	φ D3	L1	L2	L3	L4	T
MALC-2S	24	23	16	11.5	22	25	28	M20×1.5
MALC-2P								
MALC-3S	27.6	26.6	18	11	22	25	29	M24×1.5
MALC-3P								
MALC-4S	39.5	38.5	26	15.5	30	33	40.5	M35×1.5
MALC-4P								
MALC-6S	45	44	30	20	40	44	51.5	M40×2
MALC-6P								

MALC-SP型(中压用边缘管式/中压用フランジ型)



产品型号 製品型式	尺寸/寸法 (mm)					
	φ D1	φ D2	φ D3	L1	P1	P2
MALC-2S-FL	24	23	16	28	28	14
MALC-2P-FL						
MALC-3S-FL	27.6	26.6	18	28	31	15.5
MALC-3P-FL						
MALC-4S-FL	39.5	38.5	26	39	40	20
MALC-4P-FL						
MALC-6S-FL	45	44	30	50	45	22.5
MALC-6P-FL						

●使用前请阅读卷头的“使用上の注意”和产品中附带的“注意书・注意事項”。
●ご使用の前に、巻頭の「使用上のお願い」または製品添付の「注意書・注意事項」を必ずお読みください。