

新时代的磁力钻提高了生产效率及安全性能。

新世代の磁気応用ボール盤が生産性と安全性向上に活躍します。

便携式磁力钻孔机

携帯式磁気応用穴あけ機

ATRA ACE

アトラエース

手动式 / 手動式

Jetbroach (硬质合金刀) 专用型
ジェットブローチ専用モデル

Model **WOJ-3200**

孔径 / 穴径: $\varnothing 17.5\text{mm} \sim \varnothing 32\text{mm}$
板厚 / 板厚: 9mm ~ 50mm



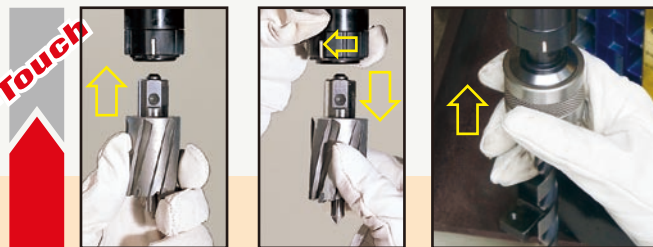
WOJ-3200



主体上下导向器构造
本体上下スライド機構

60mm

One-Touch



刀具安装 / 刃物の取り付け

刀具卸载 / 刃物の取り外し

麻花钻安装 / ツイストドリル装着

另售品 / 別売品

Jet Broach / ジェットブローチ

独创的Jet Broach (硬质合金刀), 与麻花钻相比, 极大程度的缩短了钻孔时间。

純正ジェットブローチが、ツイストドリルに比べ、飛躍的に穴あけ時間を短縮。



另售品 / 別売品

麻花钻用联合器 / ツイストドリル用アダプタ

带直性轴的麻花钻头与联合器 (另售) 配套使用的话, 麻花钻的最大钻孔能力可达到13mm。

ストレートシャンク付きドリル対応の別売りのアダプターを使用すると最大13mmまでのツイストドリルでの穴明けが可能です。



另售品 / 別売品

铁屑分离器
チップブレイカー



另售品 / 別売品

快速供油器装置
(切削液供給装置)
ジェットオイル装置
(切削油供給装置)



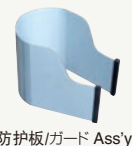
规格 / 仕様

型号 / 型式		WOJ-3200	
电源 / 電源 (单相 / 单相)		220~240 V AC 50/60Hz	
电钻 電気ドリル	额定消费量 / 定格消費電力 W	950	
	额定电流 / 定格電流 A	4.3	
无负荷旋转数 / 無負荷回転速度 min^{-1} (rpm)		870	
磁铁消耗功率 / マグネット消費電力 W		70	
开孔能力 / 穴あけ能力	刀具 / 刃物	孔径 / 穴径	板厚 / 板厚
硬质合金环状刀具一次式连接型 ジェットブローチワンタッチタイプ JETBROACH One-touch Type		17.5 ~ 32mm	9 ~ 50mm
磁铁最大磁力 / マグネット最大磁力 N (kgf)		9,000 (918)	
磁铁尺寸 / マグネット寸法		mm 99 x 177	
主体重量 / 本体質量 (重量)		kg 13	

标准附属品

標準付属品

- 定位销 / パイロットピン 08050 : 1 根/本
- 六角棒 / 六角棒スパン 3 mm : 1 根/本
- 扳手 / スパン 8 x 10 mm : 1 根/本
- 手柄 / サイドハンドル Ass'y : 1 套/セット
- 安全带 / セーフティストラップ : 1 条/個
- 防护板 / ガード Ass'y : 1 条/個



防护板 / ガード Ass'y